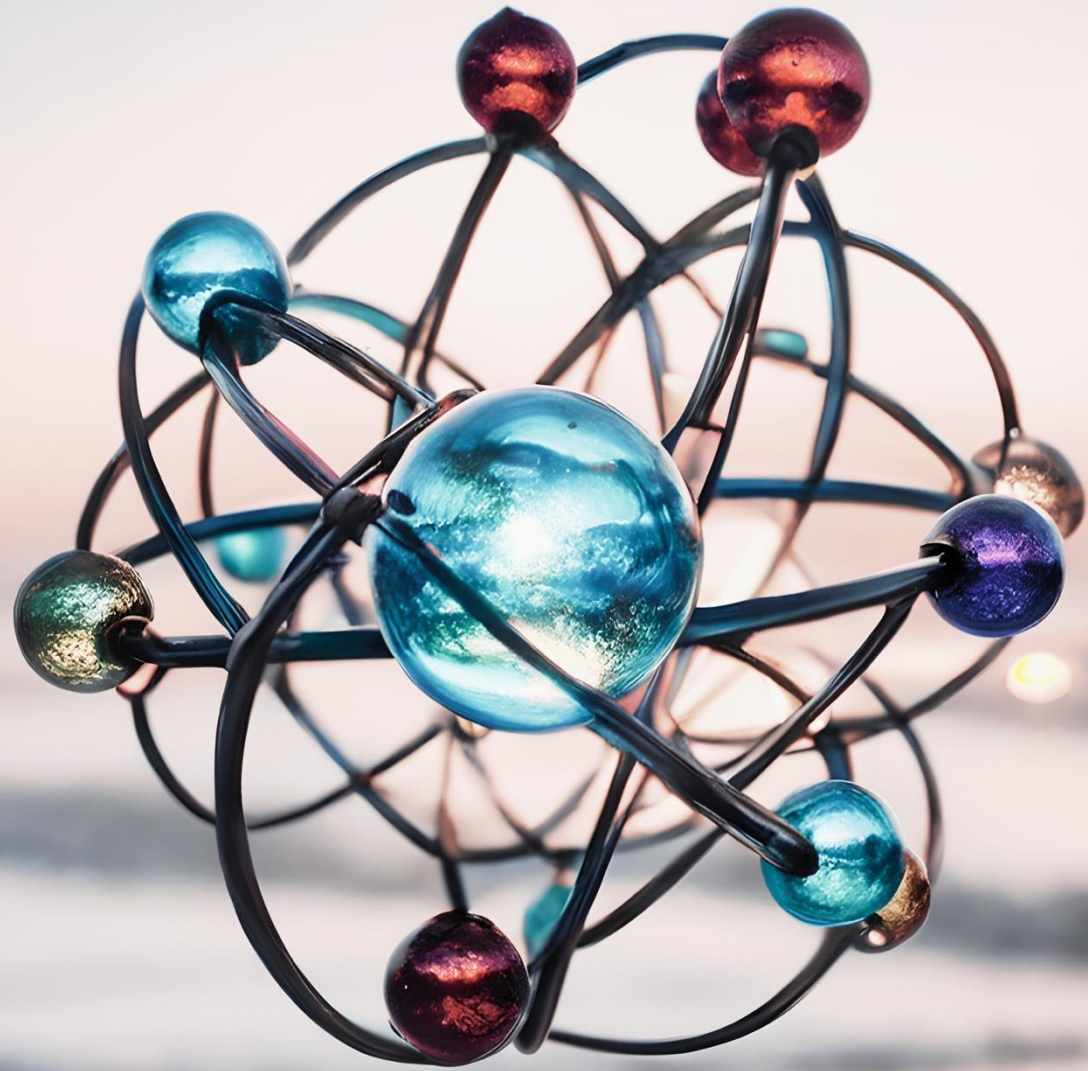


DE PARADOX VAN OPVANG



Begrip van hoe maatschappelijke opvang het tegenovergestelde effect heeft van de oorspronkelijke bedoeling en Wonen Eerst een beter alternatief is.

KERNELEMENTEN VAN DE PARADOX



- 1. Tijdelijke opvang versus permanent wonen**
Opvang biedt tijdelijk onderdak, maar zonder permanente huisvesting blijft het een structureel en groeiend probleem.
- 2. Regels en voorwaarden versus autonomie**
Opvang kent strikte regels en voorwaarden die eigen regie beperken en afhankelijkheid versterken.
- 3. Systemische barrières**
Opvang geeft toegang tot ondersteuning, maar tegelijkertijd ontstaat er bureaucratie waardoor mensen soms juist niet geholpen worden of in een vastzittende situatie blijven hangen door bijwachlijsten en intakeprocedures.
- 4. Veiligheid en stigmatisering**
Opvang kan veiligheid bieden tegen straatproblemen maar langdurig verblijf kan stigmatisering vergroten en integratie belemmeren.

CONCLUSIE

Opvang was ooit bedoeld om dakloosheid op te lossen maar.....

1. Gebleken is dat opvang vaak een belemmering vormt voor stabiliteit, eigen regie en persoonlijke ontwikkeling. In plaats van functioneren te verbeteren, kan opvang het juist verslechteren.
2. Daarnaast is de opvang duur en schaars, terwijl de uiteindelijke oplossing, structurele huisvesting, toch nodig is.

Vraag: "Waarom dan niet mensen direct toegang geven tot permanente huisvesting?"



PRINCIPES WONEN EERST

- Huisvesting is een mensenrecht
- Voorkomen in plaats van oplossen: van opvang naar wonen;
- vergroten van eigen keuze, regie en autonomie;
- scheiden van wonen en zorg;
- ondersteuning op maat;
- Herstelgerichte ondersteuning;
- En ondersteuning zo lang als nodig en zo kort als kan.







Erwin vertelt

DORDRECHT



**Gemeente
Haarlem**

Mini-opdracht: Samen een definitie maken.

1. Subgroepen:

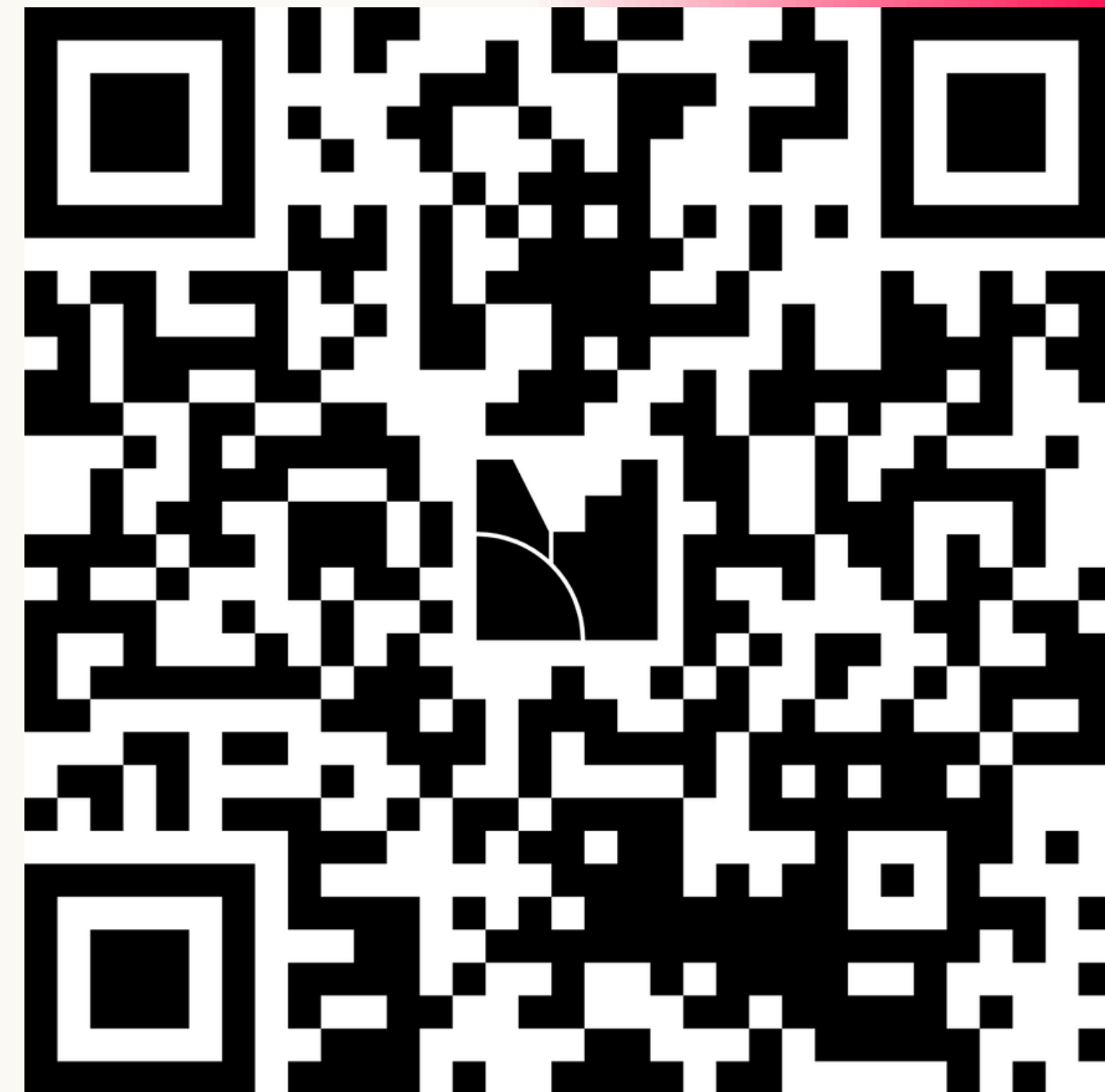
- Werk de komende **5 minuten** in duo's en beschrijf in één zin wat Wonen Eerst betekent
- Presenteer de uitkomst in max 30 seconden

2. Individueel:

- Scan de QR code en beschrijf de belangrijkste kernelementen die je hoort van anderen.

3. Plenair:

- Gezamenlijk definitie maken op basis van gezamenlijke input





Over de streep

Ja/Nee en Waarom



Reflectie & afsluiting

Deel één inzicht of voornemen:

“Wat ik meeneem is.....”

of

“Vanaf morgen ga ik.....”

Bedankt!!!



Arnold

Wat Wonen Eerst voor mij betekend heeft
is eigenlijk een soort redding.